

ROTOMASTER 350



LA SOLUTION POLYVALENTE



- ✓ Polyvalent
- ✓ Protège votre produit
- ✓ Mécanisme de basculement unique



Vegnik BV
Euro 25
8305 BT Emmeloord

+31 527 23 10 99
info@vegniek.nl
www.vegniek.nl



POLYVALENT

Le RotoMaster 350 est le basculeur le plus robuste et le plus compact du marché. Le basculeur se monte facilement sur votre chariot élévateur, chargeur frontal, mât de levage ou chariot télescopique et peut être utilisé en toute saison, tant dans l'étable que sur le terrain.

PROTÈGE VOTRE PRODUIT

Le vidage dosé se fait avec un contrôle parfait, la hauteur de chute est donc toujours minimale (idéal pour les produits fragiles). La pince supérieure peut être entièrement inclinée de manière à pouvoir transporter plusieurs caisses simultanément. Les caisses sont moins endommagées du fait qu'elles sont entièrement soutenues lors du basculement.

MÉCANISME DE BASCULEMENT UNIQUE

Mécanisme d'inclinaison unique sans pivots latéraux, ce qui facilite la saisie des caisses dans la rangée. Une seule vanne hydraulique à double effet suffit pour toutes les fonctions. Le système hydraulique a été conçu pour éliminer les erreurs de fonctionnement.



AVANTAGES

- ✓ Manipulation efficace des caisses : ramassage, vidage et stockage.
- ✓ Sortie du produit loin devant le chariot élévateur sur toute la largeur de la caisse.
- ✓ Dimension d'extension frontale minimale (jusqu'à 30 % de capacité résiduelle en plus pour votre chariot élévateur qu'avec d'autres basculeurs)
- ✓ Bonne visibilité des fourches Protection contre les erreurs de l'opérateur
- ✓ Montage et démontage très rapides et sûrs

OPTIONS

- ✓ Possibilité de pince supérieure de taille différente

CARACTÉRISTIQUES

Capacité de levage maximale : 3500 kg
 Dimension d'extension frontale minimale* : 160 mm
 Centre de gravité* : 220 mm
 Connexion pour chariot élévateur : Fem II/Fem II
 Poids sans fourches : 750 kg
 Angle d'inclinaison : 150 degrés
 Convient en standard aux caisses de dimension 1,6x1, 2x1,25 m

* selon le chariot élévateur

CONSEIL PRATIQUE !

VOUS VOULEZ VOIR COMMENT FONCTIONNE LE ROTOMASTER 350 ? SCANNEZ LE CODE QR :



BRISE-CHUTE

Un brise-chute peut être monté sur le basculeur standard de Vegniék. Il permet de transférer très facilement un produit dans une autre caisse sans l'endommager en raison de la différence de hauteur. Le flux de produits est restreint et freiné par des boucles de chute. Dans la pratique, cela s'est avéré une bonne alternative à la rotation des caisses. Le brise-chute est également idéal en cas de nécessité de basculer des produits fragiles, dans une trémie par exemple.

BRISE-CHUTE ROTOMASTER 350

- ✓ Convient à un RotoMaster 350 standard avec une pince supérieure de 1,60 m
- ✓ Largeur de la sortie : 1,1 m
- ✓ Montage à l'aide de 2 boulons

REMP LISSEUR DE BIGBAG

Le remplisseur de bigbags permet de remplir les bigbags directement à partir de la caisse à l'aide d'un basculeur Vegniék standard. Le produit est dosé dans le bigbag, la chute étant freinée par des boucles de chute dans la trémie.

La méthode consiste à saisir une caisse pleine, à fermer la pince supérieure et à basculer cette caisse d'environ 70°. Le bigbag est ensuite accroché aux crochets. Et la caisse est alors entièrement basculée. En maintenant d'abord la trémie au ras du sol et en la soulevant progressivement, le produit est versé proprement dans le bigbag sans grande hauteur de chute. Le bigbag peut ensuite être rangé sur une palette (sans devoir descendre du chariot élévateur). Avec pour résultat un bigbag bien rempli.

Il est ainsi possible de conserver le produit plus longtemps dans des caisses et de le transférer rapidement et efficacement dans des bigbags juste avant la livraison. Cela permet de préserver la qualité du produit et d'éviter l'affaissement des bigbags.

REMP LISSEUR DE BIGBAG ROTOMASTER 350

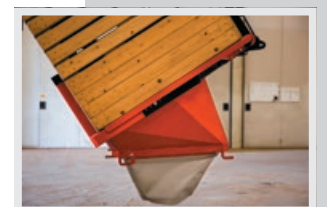
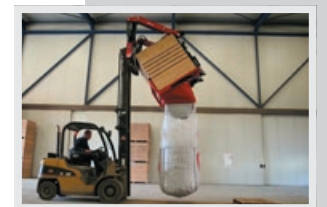
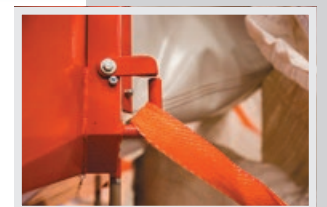
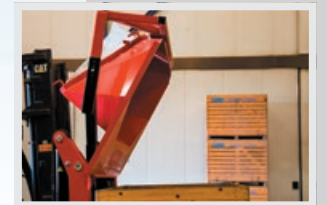
- ✓ Convient au basculeur RotoMaster 350 standard avec une pince supérieure de 1,60 m
- ✓ Montage en quelques minutes

FOURCHES AVEC SYSTÈME DE CHANGEMENT RAPIDE

Le (dés)assemblage des fourches est un travail difficile et pas entièrement sans danger. Les fourches à changement rapide sont donc idéales. Une fois les blocs de verrouillage retirés, les fourches peuvent être facilement rangées simultanément sur une palette. Les fourches peuvent ensuite être raccrochées facilement sur le tablier porte-fourche. Il suffit de monter les blocs de verrouillage et le tour est joué. Le tout sans devoir soulever ou déplacer les fourches.

FOURCHES FEMIII À CHANGEMENT RAPIDE

- ✓ Jeu de fourches avec raccord FemIII
- ✓ Dimension de la fourche 120x50mm longueur 1180m



CONSEIL PRATIQUE !

VOUS VOULEZ VOIR COMMENT FONCTIONNE LES ACCESSOIRES? SCANNEZ LE CODE QR :

